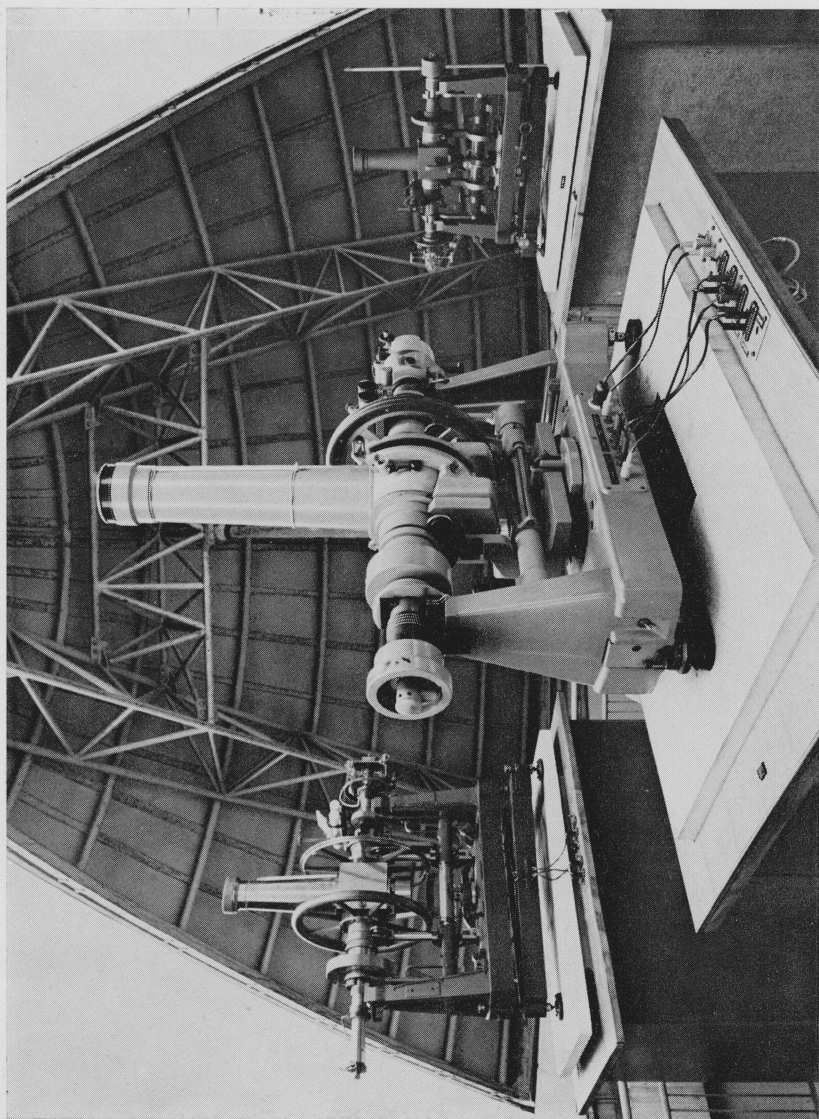
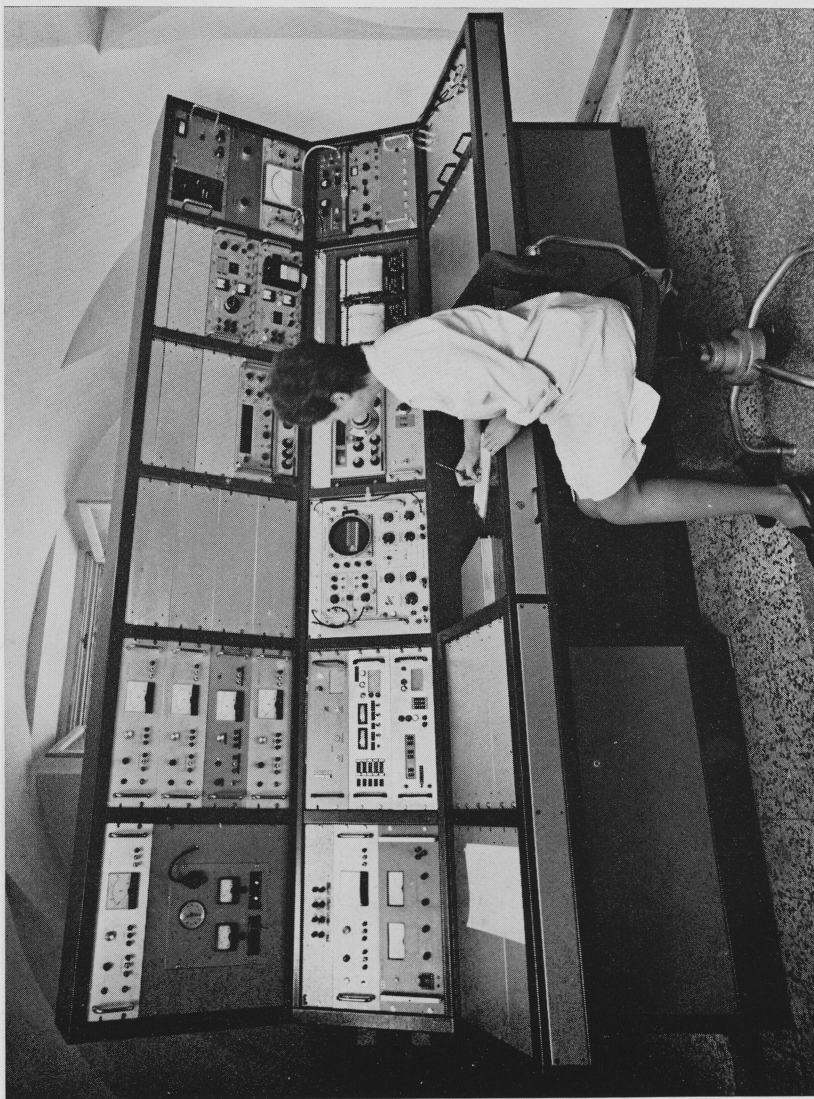


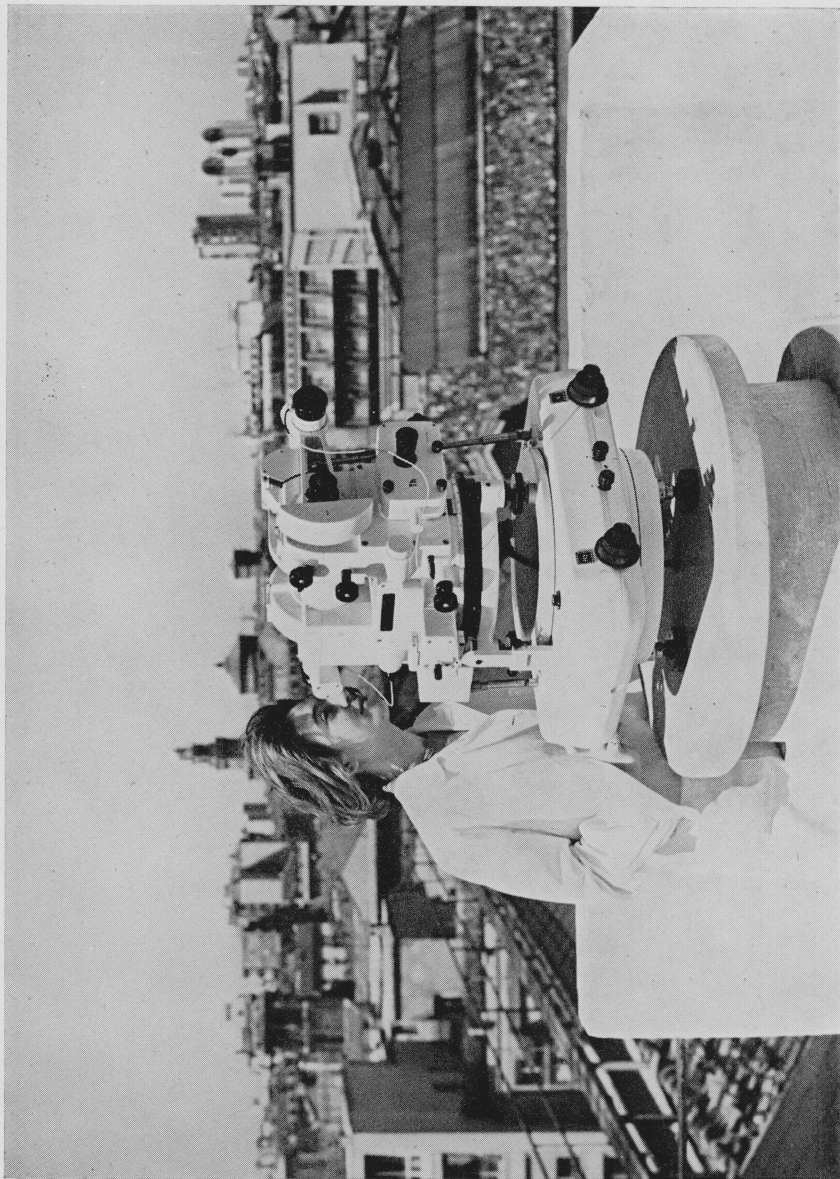
L'Osservatorio di Milano - Merate
Istrumenti principali
1970



Istrumento dei passaggi "Askania AP 100", sotto cupola multipla a Milano



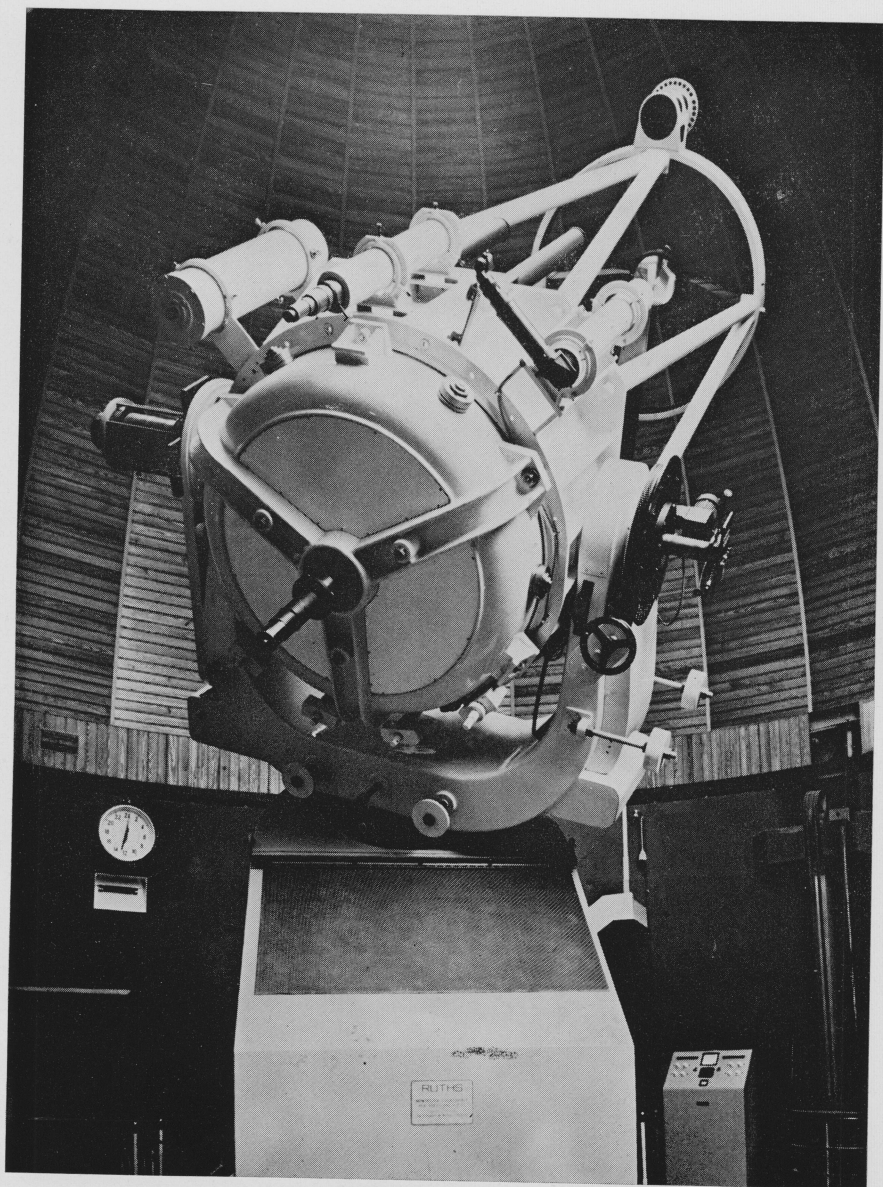
Centrale elettronica per il servizio del tempo a Milano



Istrumento "Cigas-Ascania", per il tracciamento dei satelliti artificiali a Milano



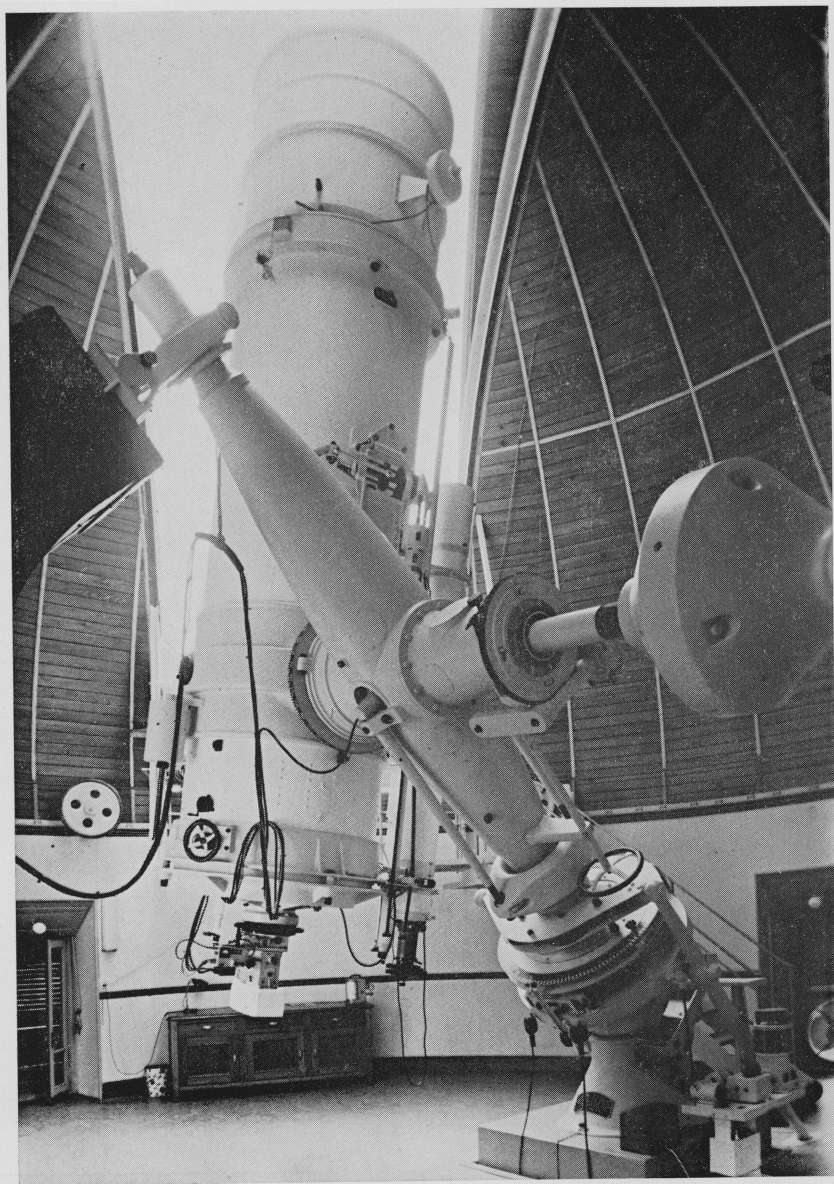
Centro di calcolo (IBM 1620 e Terminale 360/40) a Milano



Riflettore "Ruths", di 137 cm. con specchio metallico
inaugurato a Merate nel 1969



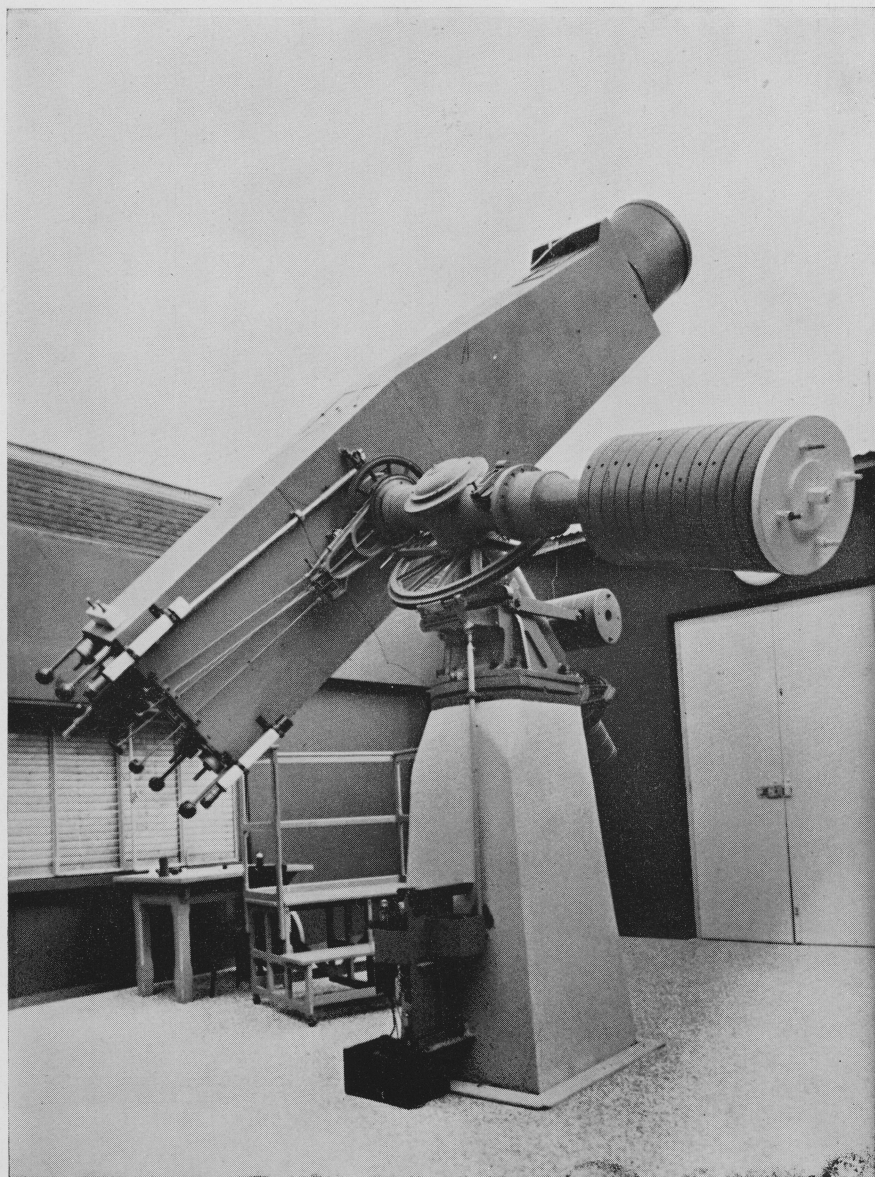
Cupola del riflettore "Ruths," a pavimento mobile



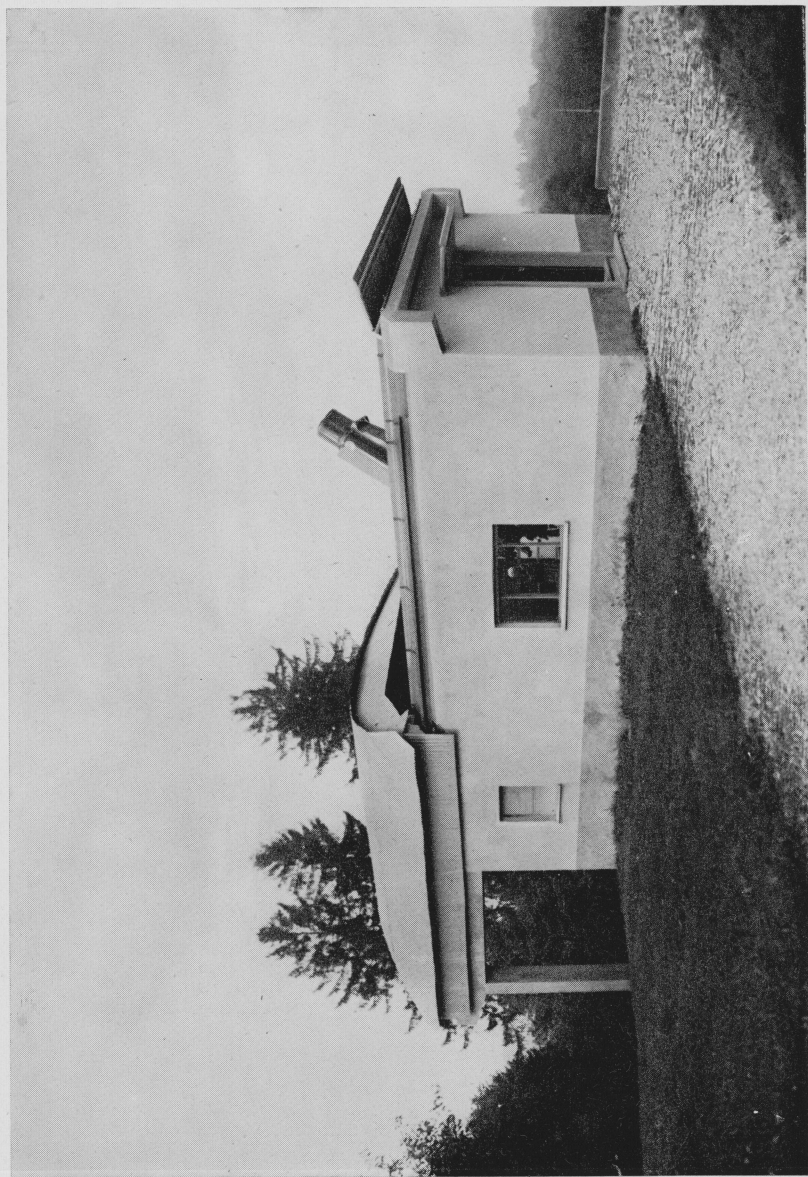
Riflettore "Zeiss", di 102 cm a Merate



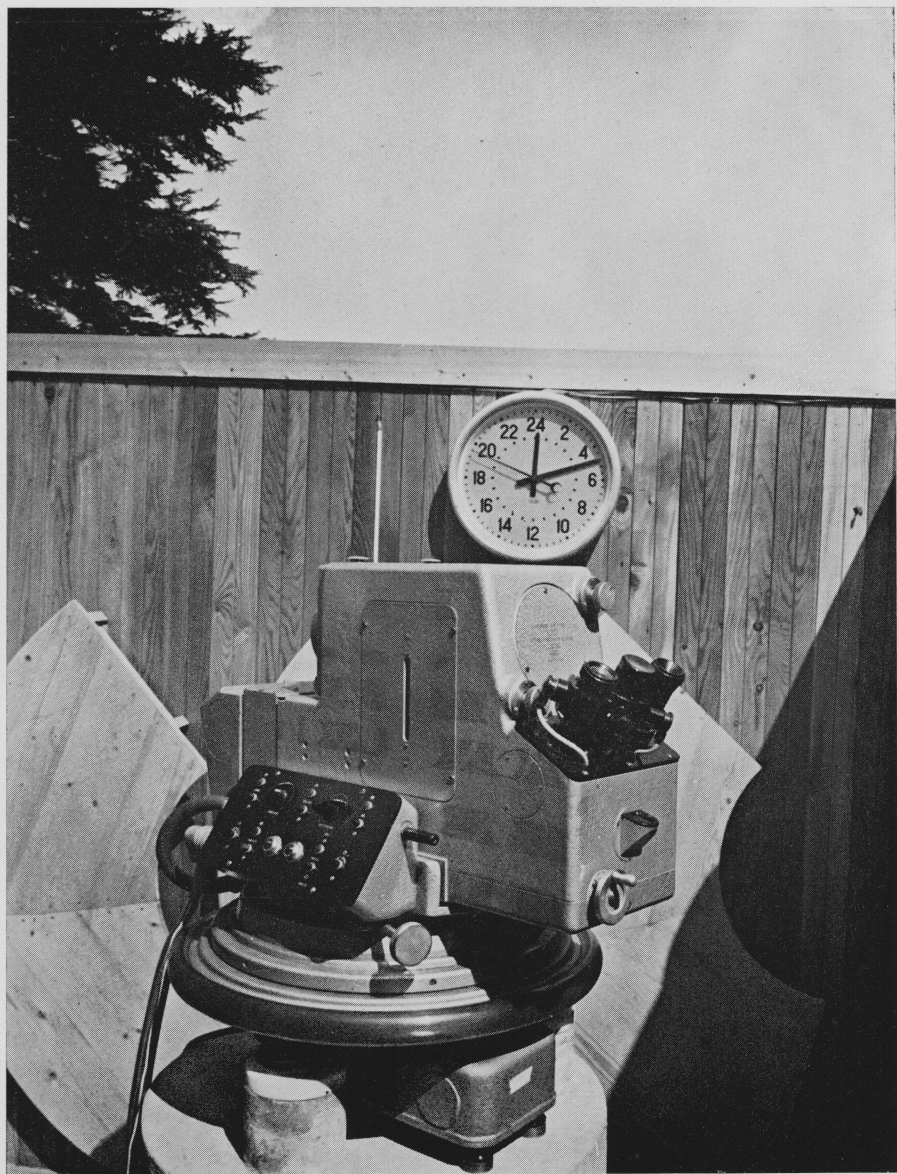
Cupola del riflettore "Zeiss"



Rifrattore "Galileo-Repsold,, con obiettivo Triplet di 42 cm.
inaugurato a Merate nel 1969



Cupola del rifrattore "Galileo-Repsold", a tetto scorrevole



Astrolabio a prisma "Danjon,, a Merate

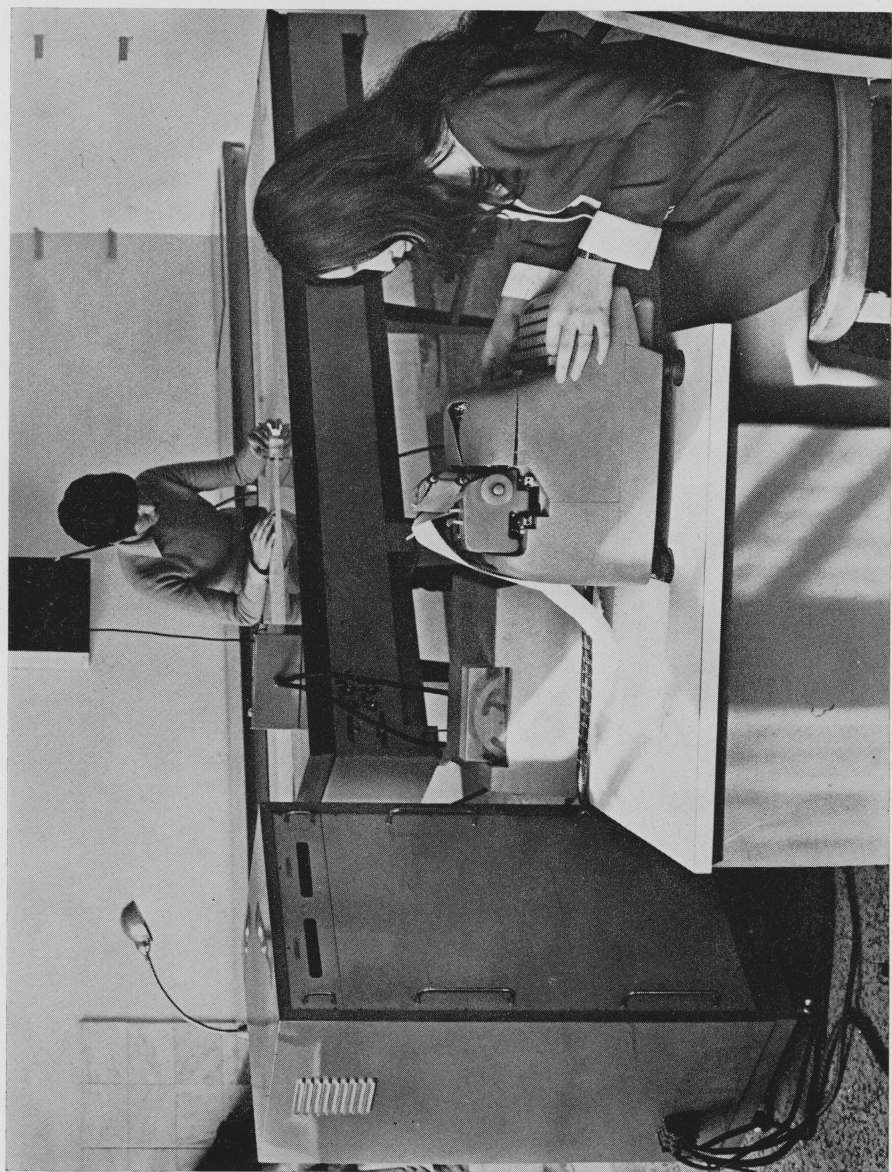
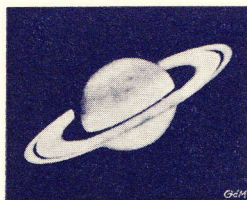


Tavola per l'automazione degli spettri stellari a Merate



Saturno al riflettore di 137 cm.
il 26 agosto 1968